

SÉRIE CS-301D

INTERRUPTORES DE ALAVANCA

ESPECIFICAÇÕES:

CARACTERÍSTICAS ELÉTRICAS: 6A com carga resistiva em 120VCA ou 3A com carga resistiva em 250VCA.

RESISTÊNCIA DE CONTATO: máximo de 20 miliohms com aplicação de 1A em VCC.

RESISTÊNCIA DE ISOLAMENTO: mínimo de 1.000 megaohms.

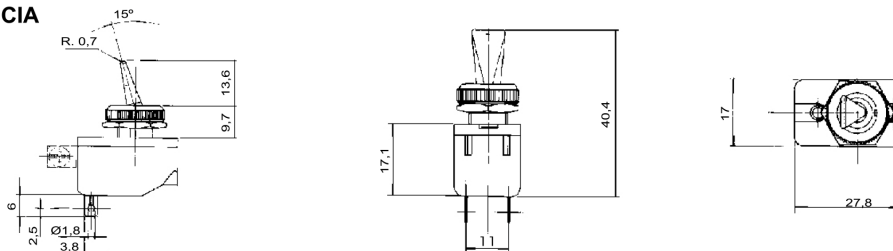
RIGIDEZ DIELÉTRICA: 1.000V(RMS) para 1 minuto (mínimo)

TEMPERATURA DE OPERAÇÃO: 0°C a 55°C



REFERÊNCIA

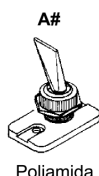
CS-301 D



ATUADORES



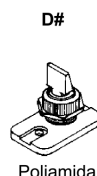
Metálico



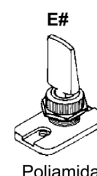
Poliamida



Poliamida

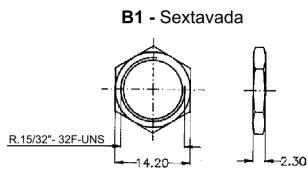


Poliamida

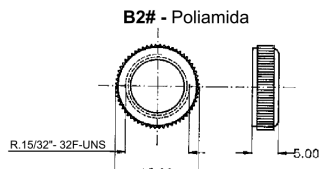


Poliamida

PORCA



B1 - Sextavada



B2# - Poliamida

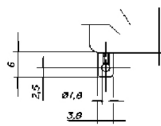
OBS.:

B3# = B1+B2#

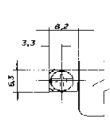
Todas as opções acompanham contra-porca.

TERMINAIS

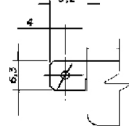
S1 - standard



P1 - parafuso



E3 - faston 6,3 x 0,8



- CORES

Obs.: Substituir # pelo código da cor desejada.

A - azul

B - branco

C - amarelo

D - verde

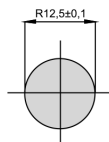
E - vermelho

F - preto - (standard)

G - cinza

H - marrom

RASGO PARA ENCAIXE



BARRA DE CODIFICAÇÃO

CS301D

Referência

□□
atuador

M

A#

B#

D#

E#

□□□
porca

B1

B2#

B3#

□□
terminal

S1

P1

E3

OBS.: Atuador M - metálico com banho de níquel, o restante é injetado em poliamida.