

# SÉRIES CS-301B / CS-301C

## INTERRUPTORES DE ALAVANCA BIPOLARES

### ESPECIFICAÇÕES:

**CARACTERÍSTICAS ELÉTRICAS:** 15A com carga resistiva em 120V~ ou 10A com carga resistiva em 250V~. (CS-301B)

**RESISTÊNCIA DE CONTATO:** máxima de 50 miliohms com aplicação de 1A em VCC.

**RESISTÊNCIA DE ISOLAMENTO:** mínimo de 1.000 megaohms.

**RIGIDEZ DIELÉTRICA:** 1.000V(RMS) para 1 minuto (mínimo).

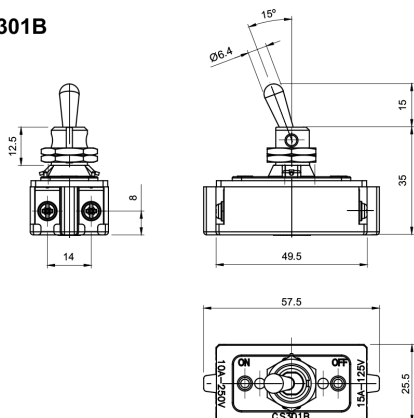
**TEMPERATURA DE OPERAÇÃO:** 0°C a 55°C.

**interruptores para aparelhos**

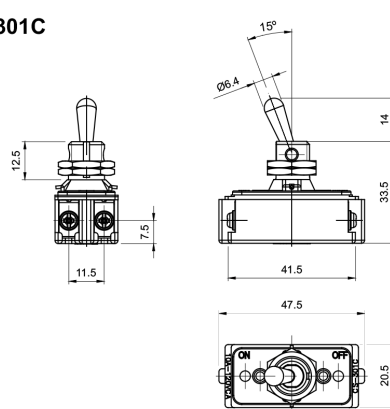
### REFERÊNCIAS

Referência	Tipo de acionamento
<b>CS-301B</b>	Alavanca metálica
<b>CS-301C</b>	Alavanca metálica ou de poliamida.

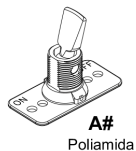
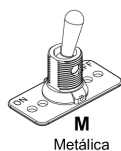
### CS-301B



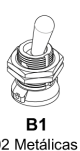
### CS-301C



### ALAVANCAS



### PORCAS



### CONTATO

S - Standard

REF.	CORRENTE *		CV	
	120V~	250V~	120V~	250V~
<b>CS-301B</b>	15A	10A	1CV	1CV
<b>CS-301C</b>	10A	6A	½CV	½CV

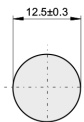
\* Em carga resistiva

### # - CORES

Obs.: Substituir # pelo código da cor desejada.

- |                    |                               |
|--------------------|-------------------------------|
| <b>A</b> - azul    | <b>E</b> - vermelho           |
| <b>B</b> - branco  | <b>F</b> - preto - (standard) |
| <b>C</b> - amarelo | <b>G</b> - cinza              |
| <b>D</b> - verde   | <b>H</b> - marrom             |

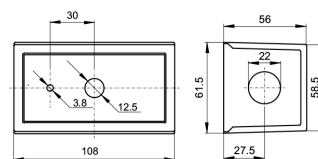
### RASGO PARA ENCAIXE



### ACABAMENTO

**SS** - sem caixa, sem tampa  
**SC** - sem caixa, com tampa  
**CC** - com caixa, com tampa

Obs.: Caixa metálica e tampa plástica.



### BARRAS DE CODIFICAÇÃO

**CS301B**    □ / □□  
Referência    contato    acabamento  
                  s                    SS  
  SC  
  CC

**CS301C**    □□    □□□    □ / □□  
Referência    alavanca    porca    contato    acabamento  
                  M                    B1                    s                    SS  
                  A#                    B2#    SC  
  B3#    CC

Obs.: As porcas B2 e B3 estão disponíveis apenas para CS 301C.

**MG**<sup>®</sup>  
**MARGIRIUS**